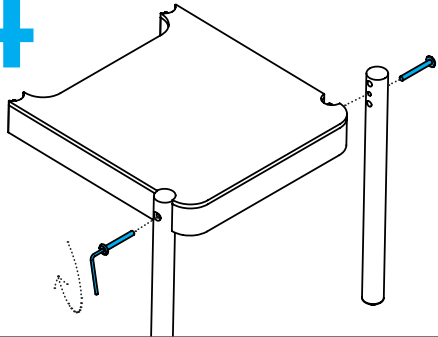


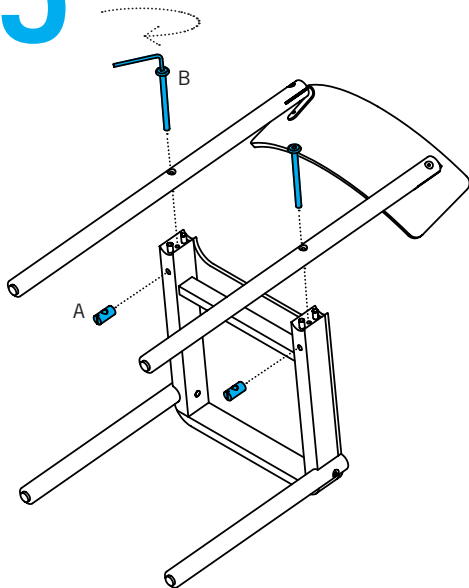
## MONTAGE ASSEMBLY

# 4



Die vorderen Beine auf die Dübel stecken und anschrauben (Schraubenlänge 50 mm).  
Place the front legs on the dowels and screw them on (screw length 50 mm).

# 5



Die beiden Querbolzen in die Bohrungen unter der Sitzfläche einstecken (A). Darauf achten, dass die Gewindebohrung im Bolzen in Richtung der Bohrung zwischen den Dübeln zeigt. Die Hinterbeine mit den Schrauben (80 mm) an der Sitzfläche befestigen (B). Abschließend noch einmal ringsum alle Schrauben nachziehen.

Insert the two cross bolts into the holes under the seat surface (A). Make sure that the threaded hole in the bolt points in the direction of the hole between the dowels. Screw the rear legs to the seat surface with the screws (80 mm) (B). Finally, tighten all the screws again all around.

MAGAZIN Versandhandelsgesellschaft mbH  
Lautenschlagerstraße 16  
70173 Stuttgart

[www.magazin.com](http://www.magazin.com)  
[info@magazin.com](mailto:info@magazin.com)

# STUHL EINSER

Entwurf: MAGAZIN

Stand: Juni 2023 Status: June 2023

**MAGAZIN®**

Ein MAGAZIN-Produkt – entwickelt und produziert von MAGAZIN.

## MATERIAL MATERIAL

Buche unbehandelt bzw. lackiert (Herkunft: Slowenien); Stahlrohr; Stahlblech, pulverbeschichtet  
Solid beech, untreated or varnished (origin: Slovenia); steel, powder-coated

## MASSE MEASUREMENTS

- STUHL: B 40 × T 45 × H 80 cm
- CHAIR: W 40 × D 45 × H 80 cm

## GEWICHT WEIGHT

- STUHL: 4,8 kg
- CHAIR: 4.8 kg

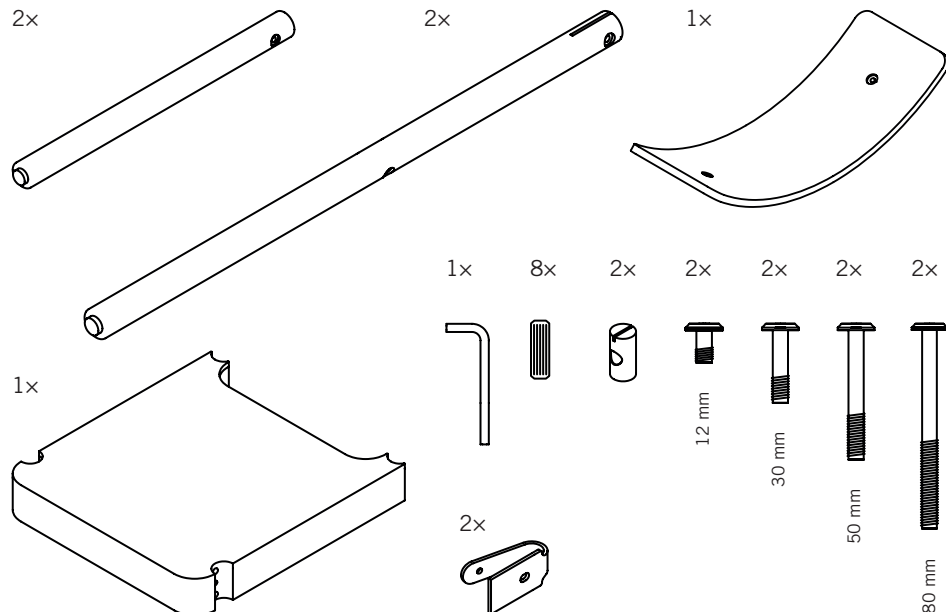
## HINWEIS NOTE

Die Montageanleitung gilt für den Stuhl EINSER.  
These assembly instructions are applicable to chair EINSER.

## PFLEGEHINWEIS CARE INSTRUCTIONS

Trocken abstauben oder mit einem leicht feuchten Tuch abwischen und anschließend trocken nachwischen. Starke Verunreinigungen können mit feinem Schleifpapier entfernt werden.  
Dust dry or wipe with a slightly damp cloth and then wipe dry. Heavy soiling can be removed with fine sandpaper.

## LIEFERUMFANG SCOPE OF DELIVERY



## MONTAGE ASSEMBLY

<p>1</p>	<p>Die 8 Holzdübel um die Sitzfläche jeweils in das obere und untere Loch einsetzen und vollständig eindrücken. Insert the 8 wooden dowels around the seat into the upper as well as lower holes and press them in completely.</p>
<p>2</p>	<p>Die Metallklammern in die Schlitz der Beine einsetzen, mit den Schrauben (30 mm) verschrauben und kräftig anziehen. Dabei die Beine so ausrichten, dass die drei Bohrungen sowie auch die abgerundeten Seiten der Klammern nach oben zeigen. Insert the metal clamps into the slots in the legs, screw them in place with the screws (30 mm) and tighten them firmly. Align the legs so that the three holes and the rounded sides of the clamps point upwards.</p>
<p>3</p>	<p>Die Rückenlehne mit den Hinterbeinen verschrauben. Dazu die kurzen Schrauben (12 mm) verwenden. Screw the backrest to the rear legs. Use the short screws (12 mm).</p>