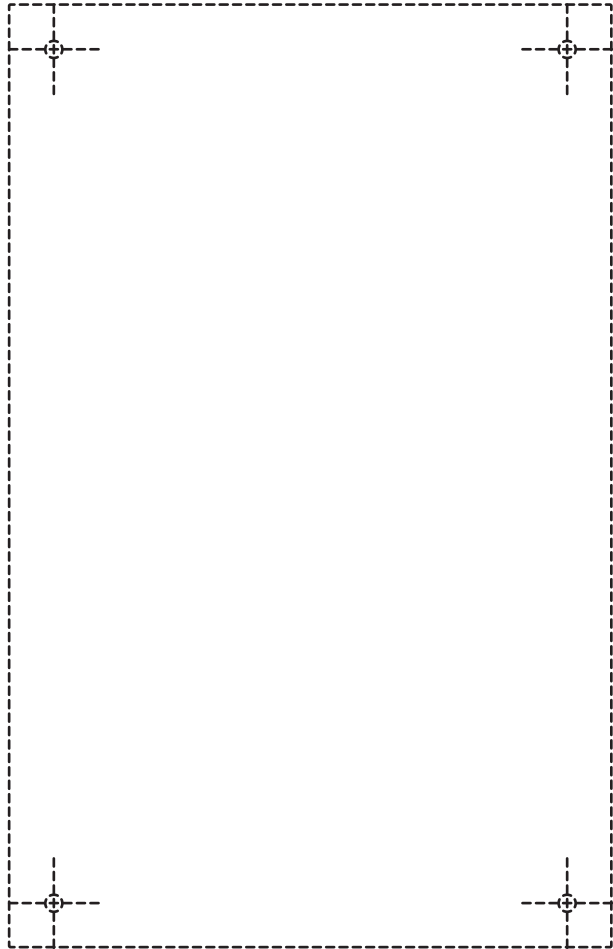


#### PFLEGEHINWEIS

Die Reinigung erfolgt mit einem milden und scheuerfreien Reinigungsmittel.



# HAUSNUMMER SPIEKERMANN INDUSTRIAL

ENTWURF: ERIK SPIEKERMANN

#### FARBVARIANTEN UNTER MAGAZIN.COM

MAGAZIN Versandhandelsgesellschaft mbH  
Lautenschlagerstraße 16  
70173 Stuttgart

[www.magazin.com](http://www.magazin.com)  
[info@magazin.com](mailto:info@magazin.com)

Stand: September 2018



MAGAZIN® PRODUKT  
FÜR MAGAZIN ENTWORFEN,  
VON MAGAZIN PRODUZIERT

## HAUSNUMMER SPIEKERMANN INDUSTRIAL

Sympathisch und geläufig: Schablonenschriften wurden zur Beschriftung von Kisten, Maschinen und Wänden genutzt, bevor es Plotter und Tintenstrahldrucker gab. Interessant ist dabei, dass man hier am Ende liest, was fehlt, da die eigentlichen Ziffern aus dem Metall geschnitten werden. Der Abstand zur Wand sorgt für ein interessantes Schattenspiel, das die Ziffern auch ohne Hinterleuchtung gut sichtbar macht. Die Rechtecke lassen sich einfach neben- oder auch untereinander montieren. Erik Spiekermann, Altmeister des Grafikdesigns, renommierter Typograf und Schriftenerfinder, hat dieses Produkt entworfen, das ausschließlich bei MAGAZIN erhältlich ist. Aus der Stahlplatte lasergeschnitten, farbbeschichtet oder verzinkt, mit je vier Gewindebuchsen mit vier Gewindestiften.

## MATERIAL

Stahl, pulverbeschichtet oder feuerverzinkt

## MASSE

B 8 × T 2 × H 12,5 cm

## GEWICHT

300 g

## LIEFERUMFANG

- 1 Hausnummer SPIEKERMANN INDUSTRIAL 0–9, A, B (Abb. 1)
- 4 Gewindestifte (Abb. 2)

## MONTAGE

Für die Montage werden folgende Werkzeuge benötigt: Bohrmaschine, Steinbohrer Gr. 5, Montagekleber, Schere, Klebeband (bei mehresren Ziffern) und Bleistift zum Anzeichnen.

**Wichtig: Bitte stellen Sie sicher, dass sich in der Wand keine elektrischen Leitungen, Wasserrohre oder Gasleitungen befinden. Lassen Sie die Montage im Zweifel von Fachpersonal durchführen.**

Schneiden Sie die Bohrschablone auf der Rückseite dieser Anleitung aus (Abb. 3), stechen Sie die vier Löcher mit dem Bleistift durch und fixieren Sie die Schablone an der gewünschten Stelle mit Klebeband (Abb. 4). Mehrere Bohrschablonen sollten vorab im Abstand von 1 cm miteinander verbunden werden. Zeichnen Sie jeweils vier Bohrpositionen an, entfernen Sie die Schablonen und bohren Sie jeweils ein 5 cm tiefes Loch. Schrauben Sie die Gewindestifte in die Gewindebuchsen auf der Rückseite der Hausnummer ein (Abb. 5). Überprüfen Sie die Passgenauigkeit auf der Wand und bohren Sie gegebenenfalls nach. Füllen Sie die Löcher mit Montagekleber und drücken Sie die Hausnummer mit den Gewindebolzen in die Bohrlöcher (Abb. 6). Überprüfen Sie die Ausrichtung und lassen Sie den Kleber trocknen.

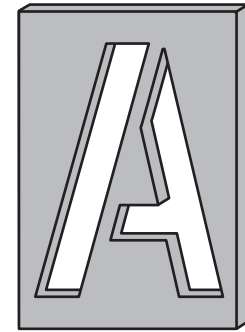


Abb. 1



Abb. 2

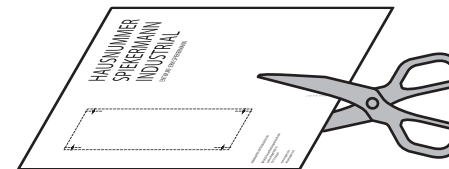


Abb. 3

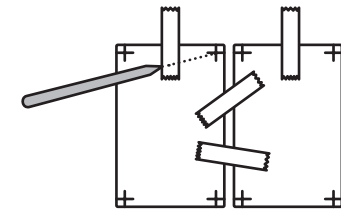


Abb. 4

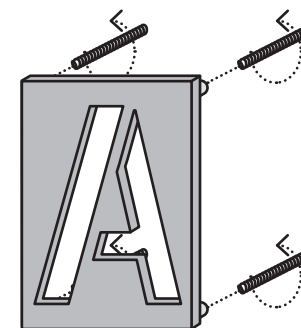


Abb. 5

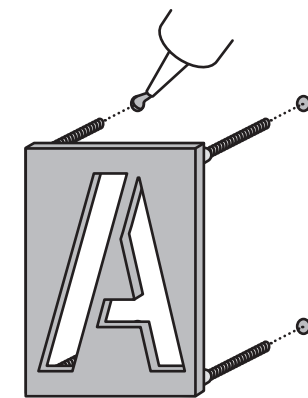


Abb. 6